

Załącznik do zarządzenia nr 1.11.2020 r.
Prezesa Zarządu Kujawsko-Pomorskich
Inwestycji Regionalnych Sp. z o.o. w Toruniu

**PROCEDURA POSTĘPOWANIA W ZWIĄZKU Z RYZYKIEM ZAKAŻENIA
KORONAWIRUSEM SARS-CoV-2 w KUJAWSKO-POMORSKICH
INWESTYCJACH REGIONALNYCH SP. Z O.O.**

Toruń, dnia ¹⁶~~15~~.11.2020 r.

Obowiązki pracownika

§1. W czasie wykonywania czynności służbowych należy przestrzegać zaleceń Ministerstwa Zdrowia i Państwowej Inspekcji Sanitarnej oraz pracodawcy, tj.:

1. myć często ręce zgodnie z zalecaną techniką oraz dezynfekować dłonie płynem lub żelem na bazie alkoholu (min. 60%);
2. stosować zalecane zasady ochrony podczas kaszlu i kichania (tj. zakryć nos i usta zgiętym łokciem lub chusteczką, po czym niezwłocznie wyrzucić chusteczkę do zamkniętego kosza);
3. zachowywać bezpieczną odległość w kontaktach z osobami z zewnątrz (minimum 2 metry).

§2. W sytuacji:

1. zaobserwowania u siebie objawów klinicznych (gorączka, kaszel, duszności, utrata węchu i/lub smaku),
2. po wystąpieniu kryteriów epidemiologicznych (utrzymywanie bliskiego kontaktu¹ z osobą, u której stwierdzono zakażenie SARS-CoV-2, kontakt z przypadkiem potwierdzonym² lub przypadkiem prawdopodobnym³);
3. przebywania jako odwiedzający w jednostce opieki zdrowotnej, w której leczono pacjentów zakażonych SARS-CoV-2;
należy stosować procedury zalecane przez Główny Inspektorat Sanitarny w celu zminimalizowania ryzyka potencjalnego zarażenia pracowników i/lub osób z zewnątrz.

O wystąpieniu którejkolwiek z ww. okoliczności pracownik niezwłocznie zawiadamia pracodawcę, który podejmuje decyzję co do dalszego świadczenia pracy w dotychczasowej formie i podejmuje czynności wskazane w §6.

§3. Przed planowanym wyjazdem/spotkaniem służbowym należy przeanalizować ryzyko zakażenia.

Zalecenia pracodawcy dla pracownika

§4. Powinno się ograniczyć wyjazdy służbowe w obszary ryzyka zakażenia, a w przypadku braku możliwości odwołania takiego wyjazdu:

1. zastosować wszelkie środki ochrony osobistej;
2. po powrocie z wyjazdu należy w przypadku potencjalnego zetknięcia się z nosicielem wirusa, przed powrotem do pracy, zastosować procedurę postępowania określoną przez najbliższą stację sanitarno-epidemiologiczną.

Obowiązki pracodawcy

§5. Pracodawca jest zobowiązany:

1. zakomunikować pracownikom ryzyko zagrożenia zarażeniem koronawirusem SARS-CoV-2,
2. zobowiązać pracowników do zgłoszenia okoliczności wskazanych w §2 i na tej podstawie monitorować stan zdrowia pracowników,
3. zapewnić stały dostęp do płynów dezynfekcyjnych i maseczek ochronnych oraz termometru bezdotykowego.

§6. Pracodawca zapewnia dodatkowe środki ostrożności, w tym:

1. rozmieszczenie pracowników według zasady:

- a) do dwóch osób w pomieszczeniu (w odległości co najmniej 2 metry);
 - b) w przypadku braku możliwości spełnienia zasady, o której mowa w lit. a, dopuszcza się wykonywanie pracy zdalnej przez tych pracowników, w miarę możliwości przy zapewnieniu rotacyjności składu osobowego realizującego zadania w tym trybie;
 - c) pracownicy przebywający w pokojach przejściowych powinni pracować przy zamkniętych drzwiach.
2. ograniczenie przemieszczania się pracowników po korytarzach budynku;
 3. wykorzystywanie kanałów komunikacyjnych ograniczających kontakt bezpośredni osób (poczta elektroniczna, wideokonferencje, telefonia stacjonarna i komórkowa);
 4. przemieszczanie się w budynku, w którym mieści się siedziba Spółki, w maseczkach lub przyłbicach zasłaniających nos i usta;
 5. w przypadku pracowników wykonujących czynności służbowe wymagające bezpośredniego kontaktu z osobami z zewnątrz zobowiązuje się pracowników do zakrywania ust i nosa przy pomocy maseczki lub przyłbicy.

§7. Organizowanie lub udział w spotkaniach służbowych możliwy jest w przypadku zapewnienia dodatkowych środków ostrożności, w tym bezpiecznej odległości (minimum 2 metry) w kontaktach z uczestnikami, stosowania maseczek lub przyłbic w miejscach zamkniętych oraz płynów do dezynfekcji rąk. Środki te stosowane będą również w trakcie zebrania wykonawców oraz otwarcia ofert w przetargu. Pracodawca ma prawo odmówić udziału w spotkaniu/zebraniu ze względu na niedostateczne zapewnienie środków bezpieczeństwa podległym mu pracownikom. Pracodawca ma również prawo odmówić wstępu na otwarcie ofert w przetargu osobom niespełniającym powyższych wymogów. Uczestnicy spotkania służbowego/zebrania/otwarcia ofert podpisują listę, na której podają swoje imię, nazwisko i numer telefonu – na wypadek ewentualnej konieczności ustalenia osób, które miały kontakt z osobą zakażoną koronawirusem.

§8. Wprowadza się w pomieszczeniach Spółki codzienną dezynfekcję wspólnych powierzchni dotykowych (klamki do drzwi i okien, włączniki oświetlenia, przyciski drukarki i ekspresu do kawy, uchwyty urządzeń kuchennych itd.).

§9. W sytuacji zaobserwowania niepokojących objawów u pracownika, należy niezwłocznie podjąć działania mające na celu zapewnienie bezpieczeństwa pozostałym pracownikom, m.in. poprzez:

1. odizolowanie pracownika wykazującego niepokojące objawy, np. przez przeniesienie do indywidualnego pomieszczenia,
2. zawiadomienie osoby wskazanej przez pracownika,
3. zastosowanie innych środków zaradczych, uwzględniając dostępne środki organizacyjne oraz prawne.

§10. W przypadku potwierdzenia u jednego z pracowników zakażenia koronawirusem, pracodawca powinien:

1. zarządzić dezynfekcję pomieszczenia, w którym przebywał zakażony pracownik, jak również przestrzeni wspólnej, tj. toalety, pomieszczenia socjalnego,
2. wydać polecenie pracy zdalnej pracownikom, którzy mieli bezpośredni kontakt z pracownikiem zakażonym, do czasu wydania decyzji w sprawie kwarantanny przez Sanepid,
3. polecić mierzenie temperatury ciała wszystkim pracownikom przez okres 5 dni.

§11. Stosowanie niniejszej procedury należy do podstawowych obowiązków pracowniczych.

¹ Bliski kontakt jest definiowany jako narażenie personelu w jednostkach opieki zdrowotnej w związku z opieką nad chorymi z SARS-CoV-2, zamieszkiwanie z pacjentem COVID19, praca w bliskiej odległości, przebywanie w tym samym pomieszczeniu z pacjentem COVID19, podróżowanie wspólnie z pacjentem COVID19 dowolnym środkiem transportu.

² Przypadek potwierdzony (kryteria laboratoryjne) – wykrycie kwasu nukleinowego SARS-CoV-2 z materiału klinicznego potwierdzone badaniem molekularnym ukierunkowanym na inny obszar genomu wirusa.

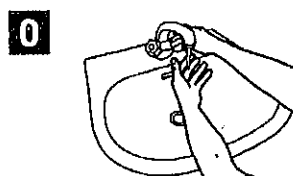
³ Przypadek prawdopodobny (kryteria laboratoryjne) – co najmniej jedno z następujących kryteriów:
 - dodatki wynik testu w kierunku obecności koronawirusów (pan-coronavirus test),
 - niejednoznaczny wynik badania wykrywającego kwas nukleinowy SARS-CoV-2.

Prezes Zarządu

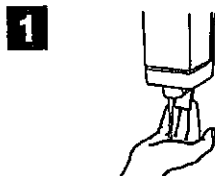
Maciej Czepiel

TECHNIKA HIGIENY RĄK

 czas trwania procedury: 40-60 sekund



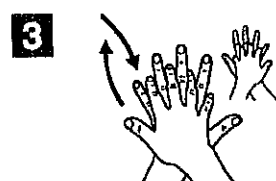
zmocz ręce wodą



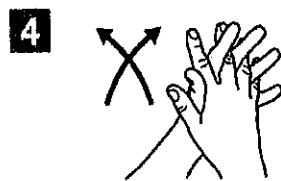
nabierz tyle mydła aby pokryć całe powierzchnie dłoni



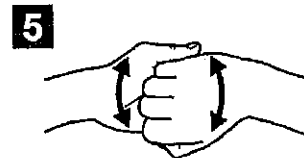
pocieraj o siebie rozprostowane dłonie



połóż prawą dłoń na grzbiecie lewej dłoni przeplatając palce, a następnie zamień dłonie



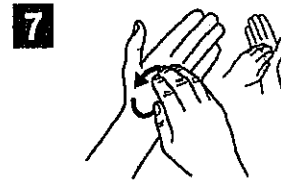
złóż razem dłonie przeplatając palce



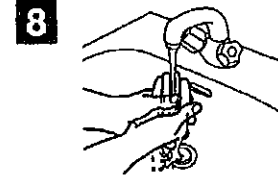
grzbiet palców dłoni schowaj w drugiej dłoni splatając razem palce



pocieraj obrotowo lewy kciuk zaciśnięty w prawej dłoni, a następnie zmień dłonie



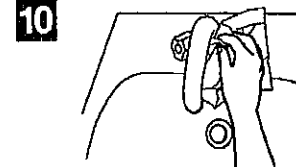
pocieraj obrotowo lewą dłoń do tyłu i do przodu zaciśniętymi palcami prawej dłoni, a następnie zmień ręce



opłucz ręce wodą



wytrzyj ręce do sucha jednorazowym ręcznikiem



użyj ręcznika do zakręcenia kranu



teraz Twoje ręce są bezpieczne

NUMERY TELEFONICZNE PIERWSZEGO KONTAKTU

1. Wojewódzka Stacja Sanitarno-Epidemiologiczna w Bydgoszczy – 604 526 422
2. Powiatowa Stacja Sanitarno-Epidemiologiczna w Aleksandrowie Kuj. – 608 016 764
3. PSSE w Brodnicy – 606 821 013
4. PSSE w Bydgoszczy – 694 945 838
5. PSSE w Chełmnie – 693 911 013
6. PSSE w Golubiu-Dobrzyniu – 602 492 809
7. PSSE w Grudziądzu – 604 968 014
8. PSSE w Inowrocławiu – 660 713 385
9. PSSE w Lipnie – 600 327 084
10. PSSE w Mogilnie – 696 026 031
11. PSSE w Nakle – 603 500 377
12. PSSE w Radziejowie – 693 073 201
13. PSSE w Rypinie – 501 170 672
14. PSSE w Sępólnie Krajeńskim – 606 425 137
15. PSSE w Świeciu – 693 396 949
16. PSSE w Toruniu – 692 282 098
17. PSSE w Tucholi – 601 062 501
18. PSSE w Wąbrzeźnie – 693 505 937
19. PSSE w Włocławku – 601 301 334
20. PSSE w Żninie – 600 801 464